

MARBRE D'ICI

Un béton recyclé qui crée du lien

La démarche

Marbre d'ici est un protocole de transformation des gravats issus des démolitions (déchets inertes du BTP) en une nouvelle matière première locale, à haute valeur ajoutée, esthétique, patrimoniale et sociale.

Marbre d'ici est une démarche d'urbanisme culturel qui accompagne un chantier ou une transformation urbaine. Sa mise en œuvre est toujours spécifique au contexte dans lequel elle se déploie :

1. Spécificité des gisements de gravats à transformer.
2. Spécificité des personnes à impliquer dans cette démarche d'économie circulaire et de création vertueuse qui fait médiation entre les acteurs de la transformation urbaine, les habitants, l'art, l'écologie et la ville.
3. Spécificité des productions réalisées en Marbre d'ici : leurs formes, leurs fonctions (utiles ou symboliques), leurs statuts (œuvres d'art, éléments paysagers, mobiliers urbains) et leurs auteurs (artistes, designers, collectifs d'habitants).

Chaque nouveau projet Marbre d'ici est unique, pensé pour un lieu en particulier, une situation et des enjeux spécifiques, des usages et des publics que l'on prend le temps de rencontrer pour mieux les convoquer dans un projet sur mesure, local, circulaire et participatif.

Marbre d'ici est une démarche initiée et conduite par l'artiste Stefan Shankland.
stefanshankland.com

Nous contacter :
info@marbredici.org

Retrouvez nos projets sur :
marbredici.org
 [marbredici](#)

Commanditaires et partenaires de la démarche Marbre d'ici :



Les réalisations

Lauréat du Prix COAL art et écologie en 2011, le Marbre d'ici s'est depuis développé au travers de multiples résidences de création, partenariats de recherche, commandes publiques et privées, expositions, collaborations avec des architectes, artisans, paysagistes et designers.

Marbre d'ici procède d'un projet artistique et culturel expérimental initié et conduit par l'artiste Stefan Shankland de 2007 à 2020 dans le cadre des transformations urbaines de la ZAC du Plateau (Ivry-sur-Seine) : le programme TRANS305, prototype de la démarche HQAC (Haute Qualité Artistique et Culturelle).
www.trans305.org

Références (sélection)

GRANDALPE. Mise en place d'une démarche Marbre d'ici intégrée au processus de transformation urbaine de Grandalpe, une commande de Grenoble Alpes Métropole. Objectif : transformer 100 tonnes de gravats en 100 tonnes de Marbre d'ici (2022-2025).

JO PARIS 2024. Marbre d'ici lauréat avec l'AREP et Mobile Concepts pour la création des mobiliers urbains « signature » pour la Place des athlètes à Saint-Denis (93). Une commande de la SOLIDEO (2021- 2024).

STRATAPARK. Stefan Shankland est lauréat de l'appel à projets artistiques de Grün Berlin. Intégration de 50m³ de Marbre d'ici dans les aménagements du Spreepark à Berlin (2021-2024).

MARBRE D'ICI / Station F. Création de 12 pièces en Marbre d'ici (bancs et jardinières) pour les espaces publics de la Station F, Paris 13^e (2021).

MARBRE D'ICI / L'îlot culturel - Clichy-Batignolles. Création d'un cheminement en Marbre d'ici avec TVK architectes dans le cadre du programme « 1 immeuble, 1 œuvre » (2019).

MARBRE D'ICI / Place du Général de Gaulle. 260 m² d'espace public réalisé en Marbre d'ici. Une commande de la ville d'Ivry-sur-Seine et de Grand Paris Aménagement sur la ZAC du Plateau (2015).

Retrouvez le CV complet sur le site internet
marbredici.org

MARBRE D'ICI

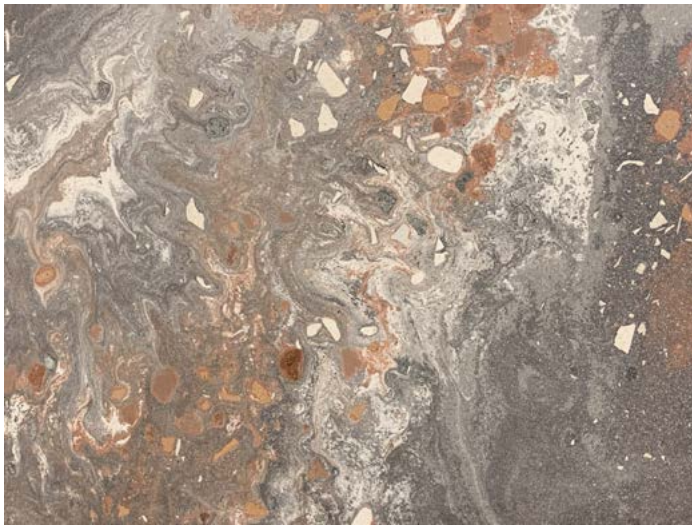
Un béton recyclé qui crée du lien



1



2



3



4



5

1. Coulage de l'œuvre pérenne en Marbre d'ici Place du Général de Gaulle, ZAC du Plateau, Ivry-sur-Seine, 2015
2. Espace public en Marbre d'ici, œuvre pérenne de 260 m² Place du Général de Gaulle, ZAC du Plateau, Ivry-sur-Seine, 2015
3. Création d'un sol en Marbre d'ici intégré aux halls d'entrée des immeubles Fulton, ZAC Paris Rive Gauche, Paris 13^e, 2023
4. Œuvre collaborative et accompagnement artistique à l'aide du protocole Marbre d'ici, Divonne-les-Bains, 2019
5. Création de 12 pièces en Marbre d'ici pour les espaces publics devant la Station F, Paris 13^e, 2021
6. Stratosphère, prototype en Marbre d'ici produit dans le cadre du programme TRANS305 avec Raum architectes, Ivry-sur-Seine, 2012
7. Coulage du prototype Marbre d'ici n°1, 1m³ de Marbre d'ici intégré dans une assise, Mail Monique Maunoury, Ivry-sur-Seine, 2012



6



7